

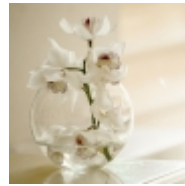


DoeÑ(Đ»Đ^{3/4} Ñ€ÑfÑ†Đ^{1/2}Đ^{3/4}Đ¹ Ñ€Đ°Đ±Đ^{3/4}Ñ,Ñ< Đ²
Đ•Đ Đ¶Đ^{1/2}ĐµĐ^{1/4}
Đ•Đ^{3/4}Đ²Đ^{3/4}Ñ€Đ^{3/4}Đ´Đµ, Đ°ÑfĐ¿Đ,Ñ,Ñ€
Ñ,Đ^{3/4}Đ²Đ°Ñ€Ñ<
Đ´Đ»Ñ• Đ^{1/4}Ñ<Đ»Đ^{3/4}Đ²Đ°Ñ€ĐµĐ^{1/2}Đ,Ñ•.

ĐoeÑ(Đ»Đ^{3/4}Đ²Đ°Ñ€Đ^{1/2}Đ^{1/2}.Ñ€Ñ,,

ĐžÑ,Đ´ÑfÑ^Đ°Đ° ĐžÑ€Ñ...Đ,Đ´ĐµÑ• Đ,
Đ»Đ^{3/4}Ñ,Đ^{3/4}Ñ• 20 Đ^{1/4}Đ»

240Đ ÑfĐ±



ĐžÑ,Đ´ÑfÑ^Đ°Đ° Đ¿Đ°Ñ€Ñ,,ÑžĐ¼ĐµÑ€Đ¼Đ°Ñ• ĐŸÑ€ĐµĐ¼Đ,ÑfĐ¼ ĐžÑ€Ñ...Đ,Đ´ĐµÑ• Đ, Đ»Đ¼Ñ,Đ¼Ñ•

ĐžĐ±ÑšĐµĐ¼ 20 Đ¼Đ»

ĐŸÑ€Đ¼Đ,Đ•Đ²Đ¼Đ´Ñ•Ñ,Đ²Đ¼ Đ±Ñ€Đ°Đ¼Ñ†Đ,Ñ•

Đ¼Ñ,Đ¼Đ¹Đ°Đ,Đ¹,Đ²Đ¼Đ•Đ´ÑfÑ^Đ¼Ñ<Đ¹ Đ, Đ»ĐµĐ³Đ°Đ,Đ¹ Đ°Ñ€Đ¼Đ¼Đ°Ñ, Đ¼ĐµĐ¶Đ¼Ñ<Ñ... Đ¼Ñ€Ñ...Đ,Đ´ĐµĐ¹ Đ, Đ»Đ¼Ñ,Đ¼Ñ•Đ°.

ĐŸÑ€Đ¼Đ¼ĐµĐ¼ĐµĐ¼Đ,Đµ:Đ°Đ¼Ñ•Đ¼ĐµÑ,Ñ†ĐµÑ•Đ°Đ°Ñ• Đ¿Ñ€Đ¼Đ´ÑfĐ°Ñ†Đ,Ñ•, Đ¼Ñ<Đ»Đ¼, Đ°Ñ€Đ¼Đ¼Đ°Ñ,Đ,Đ•Đ¼Ñ,Đ¼Ñ€Ñ<.

ĐžÑ,Đ´ÑfÑ^Đ°Đ° Đ, Đ°Ñ€Đ¼Đ¼Đ°Ñ,Đ,Đ•Đ¼Ñ,Đ¼Ñ€Ñ< Đ´Đ»Ñ• Đ¼Ñ<Đ»Đ° Â Đ²Đ¼Đ¼Ñ•Ñ•Ñ, Đ² Ñ€Đ°Ñ•Đ¿Đ»Đ°Đ²Đ»ĐµĐ¼Đ¼ÑfÑž Đ, Ñ•Đ»ĐµĐ³Đ°Đ°
Đ¼Ñ•Ñ,Ñ•Đ²Ñ´ÑfÑž Đ¼Ñ<Đ»Ñ€Đ¼ÑfÑž Đ¼Ñ•Đ¼Đ²Ñf.

ĐŸÑ€Đ¼Ñ†ĐµĐ¼Ñ, Đ²Đ²Đ¼Đ´Đ° Đ² Ñ•Đ¼Ñ•Ñ,Đ°Đ²: Đ¼Ñ<Đ»Đ¼ Ñ€ÑfÑ†Đ¼Đ³Đ¹ Ñ€Đ°Đ±Đ¼Ñ,Ñ< Đ´Đ¼ 1% (Đ¼Ñ, 5 Đ°Đ°Đ¿ĐµĐ»Ñ€Đ, Đ¼Đ¼ Đ¼Đµ
Đ±Đ¼Đ»ĐµĐµ 1 Đ¼Đ» Đ¼Đ° 100 Đ°Ñ€. Đ¼Ñ•Đ¼Đ¼Đ²Ñ<), Đ´Đ¼Đ¼Đ°Ñ´Ñ•Ñ• Đ°Đ¼Ñ•Đ¼ĐµÑ,Đ,Đ°Đ° Đ, Đ°Ñ€Đ¼Đ¼Đ°Ñ,Đ,Đ•Đ°Ñ†Đ,Ñ• Đ¼Đ°Ñ•Đ»Đ°
Đ´Đ»Ñ• Ñ,ĐµĐ»Đ° Đ´Đ¼ 0,5 %, Đ¿Đ°Ñ€Ñ,,ÑžĐ¼ĐµÑ€Đ¼Ñ• Đ, Đ°Ñ€Đ¼Đ¼Đ°Đ¼Ñ•Đ¼Đ¼ Đ´Đ»Ñ• Đ»Đ°Đ¼Đ¿ Đ´Đ¼ 10%

[Đ´Đ¼Ñ,Đ¼Ñ€Đ¼Đ°Ñ†Đ,Ñ• Đ¼ Đ¿Ñ€Đ¼Đ´Đ°Đ²Ñ†Đµ](#)

ĐœĐ½ĐμĐ½Đ, Ñ• ĐžĐ¾Đ°ÑfĐžĐ°Ñ, ĐμĐ»ĐμĐ¹: Đ•Ñ%Đμ Đ½ĐμÑ, Đ¼Đ½ĐμĐ½Đ, Đ¹ Đ¾Đ± Ñ•Ñ, Đ¾Đ¼
Ñ, Đ¾Đ²Đ°Ñ€Đμ.
ĐŸĐ¾Đ¶Đ°Đ»ÑfĐ¹Ñ•Ñ, Đ°, Đ²Đ¾Đ¹Đ'Đ, Ñ, Đμ, Ñ‡Ñ, Đ¾Đ±Ñ« Đ¾Ñ•Ñ, Đ°Đ²Đ, Ñ, Ñœ Ñ•Đ²Đ¾Đμ
Đ¼Đ½ĐμĐ½Đ, Đμ.